

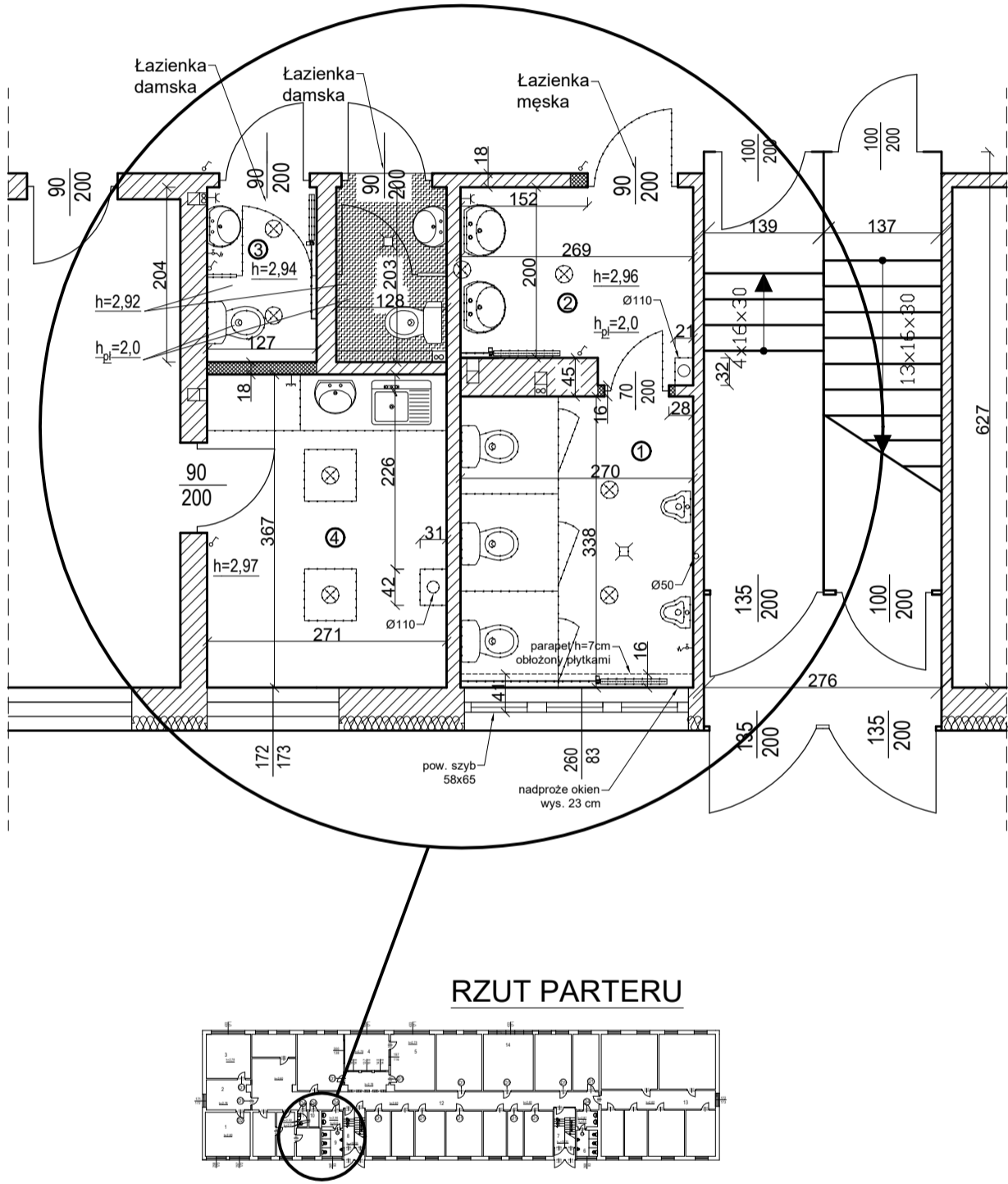
INWENTARYZACJA

CEL : PLANOWANY REMONT ZAKŁADA LIKWIDACJĘ JEDNEJ ŁAZIENKI DAMSKIEJ W CELU UZYSKANIA DOSTĘPU DO POMIESZCZENIA SOCJALNEGO OD STRONY KORYTARZA ORAZ PRZEROBIECIE ŁAZIENKI MĘSKIEJ NA DAMSKĄ TWORZĄC 3 MISKI USTĘPOWE, 2 PRYSZNICE I 4 UMYWALKI.

SZCZEGÓŁ

- ZAKRES PRAC:
- PRACE KWATERUNKOWE
 - DEMONTAŻ WYPOSAŻENIA POMIESZCZEŃ (POJEMNIKI NA MYDŁO, PAPIER TOALETOWY ITP.)
 - DEMONTAŻ PLAFONIER I OPRAW RASTROWYCH
 - ROZEBRANIE OKŁADZINY Z PŁYTEK NA ŚCIANACH I PODŁOGACH
 - ROZEBRANIE OBUDOWY PIONÓW KANALIZACYJNYCH Z G-K
 - DEMONTAŻ ARMATURY SANITARNEJ W TYM: UMYWALKI, MISKI USTĘPOWE, PISUARY, ZAWORY ZE ZŁĄCZKĄ WRAZ Z KORKOWANIEM PODEJŚĆ DOPŁYW. I ODPLÝW.
 - DEMONTAŻ STOLARKI DRZWIOWEJ W TYM SKRZYDEŁ I OŚCIEŻNIC
 - DEMONTAŻ WENTYLATORÓW I KRATEK WENTYLACYJNYCH
 - PRZYGOTOWANIE (POSZERZENIE/PRZESUNIĘCIE) OTWORU POD NOWE DRZWI 90/200 WRAZ Z MONTAŻEM NADPROŻA
 - ROZEBRANIE ŚCIANKI DZIAŁOWEJ POMIĘDZY POMIESZCZENIEM SOCJALNYM A ŁAZIENKĄ DAMSKĄ
 - DEMONTAŻ KABIN SYSTEMOWYCH W ŁAZIENCIE DAMSKIEJ I MĘSKIEJ
 - DEMONTAŻ GRZEJNIKÓW, SKRÓCENIE RUR
 - ROZBIÓRKA PODŁOGI W ŁAZIENCIE MĘSKIEJ (POSADZKA, WARSTWA PODKŁADOWA, WARSTWA IZOLACYJNA, WARSTWA KONSTRUKCYJNA, PODSYPKA PIASKOWA)
 - DEMONTAŻ RUR KANALIZACYJNYCH W TYM PRZEWODY ODPLÝWOWE I FRAGMENTY PIONÓW W OBRĘBIE REMONTOWANYCH POMIESZCZEŃ
 - UŁOŻENIE NOWYCH PRZEWODÓW ODPLÝWOWYCH (WYMIANA POZIOMU DO PRZEGRODY ZEWNĘTRZNEJ), MONTAŻ NOWYCH FRAGMENTÓW PIONÓW ORAZ POZOSTAŁYCH ODCINKÓW DO NOWO MONTOWANEJ ARMATURY
 - ROZPROWADZENIE PRZEWODÓW WODY, WENTYLACJI I ELEKTRYKI DO PODŁĄCZENIA WYPOSAŻENIA ZGODNIE Z PROJEKTOWANĄ LOKALIZACJĄ
 - ZASYPKA PRZEWODÓW WRAZ Z ZAGĘSZCZANIEM GRUNTU
 - PRZYWRÓCENIE WARSTW PODŁOGI W TYM: WYLEWKA Z CHUDEGO BETONU, WARSTWY IZOLACYJNE (STYROPIAN , FOLIA), WARSTWA PODKŁADOWA Z UWZGLĘDNIENIEM LOKALIZACJI ODPLÝWÓW LINIOWYCH I WPUSTÓW
 - MONTAŻ ŚCIANEK Z G-K W TYM OBUDOWA PIONÓW KAN.
 - MONTAŻ SUFITÓW Z G-K
 - MONTAŻ NOWYCH OKŁADZIN Z PŁYTEK NA ŚCIANACH I PODŁOGACH
 - WYKONANIE WYLEWKI SAMOPOZIOMUJĄCEJ ORAZ OKŁADZINY TYPU TARKET W POM. PROWADZĄCYM DO POM. SOCJALNEGO
 - TYNKOWANIE, GRUNTOWANIE I MAŁOWANIE ŚCIAN I SUFITÓW, WYKONANIE LAMPERII WE WSKAZANYCH MIEJSCACH
 - MONTAŻ OŚCIEŻNIC I DRZWI
 - MONTAŻ BLATU Z HPL POD UMYWALKI
 - MONTAŻ KINKIETÓW I ŁACZNIKÓW ZWIERNYCH
 - MONTAŻ CZUJNIKÓW RUCHU/OBECNOŚCI
 - MONTAŻ NOWEJ ARMATURY SANITARNEJ W TYM UMYWALEK, MISEK USTĘPOWYCH WRAZ ZE STELAŻAMI, PRYSZNICÓW, ODPLÝWÓW LINIOWYCH, ZAWORÓW WODY ORAZ GRZEJNIKA WRAZ Z PODŁĄCZENIEM POSZCZEGÓLNYCH ELEMENTÓW
 - PRÓBY CIŚNIENIOWE WODY, C.O.
 - MONTAŻ WENTYLATORÓW (ŁAZIENKOWY I KANAŁOWY)
 - MONTAŻ KABIN SYSTEMOWYCH DO PRYSZNICÓW I USTĘPÓW
 - MONTAŻ OŚWIETLENIA, WYPOSAŻENIA ŁAZIENEK W POJEMNIKI NA PAPIER TOALETOWY, SUSZARKĘ DO RĄK, SUSZARKĘ DO WŁOSÓW, LUSTRA
 - OKLEJENIE WSKAZANYCH SZYB FOLIĄ MLECZNĄ
 - WYPOSAŻENIE ŁAZIENKI W WIESZAK I ŁAWKĘ
 - TRANSPORT ODPADÓW I MATERIAŁÓW BUDOWLANYCH
 - UTYLIZACJA MATERIAŁÓW BUDOWLANYCH

RZUT PARTERU



LEGENDA:

- ① ŁAZIENKA MĘSKA (WC) - DOCELOWO DAMSKA (NATRYSKI)
- ② ŁAZIENKA MĘSKA (UMYWALKI) - DOCELOWO WC DAMSKIE
- ③ ŁAZIENKA DAMSKA DOCELOWO PRZESTRZEŃ PRZEJŚCIOWA
- ④ POMIESZCZENIE SOCJALNE
- POM. POZA ZAKRESEM OPRACOWANIA
- FRAGMENT DEMONTOWANEJ ŚCIANKI
- ELEMENTY DEMONTOWANE

INWESTOR:	KOMENDA WOJEWÓDZKA POLICJI W KIELCACH UL. SEMINARIJSKA 12		
TEMAT:	DOSTOSOWANIE DO BIEŻĄCYCH POTRZEB ETATOWYCH POMIESZCZEŃ HIGIENICZNO-SANITARNYCH W BUDYNKU NR 93 ODDZIAŁU PREWENCJI POLICJI KOMENDY WOJEWÓDZKIEJ POLICJI W KIELCACH UL. KUSOCIŃSKIEGO 51		
TYTUŁ RYS.:	RZUT PARTERU - INWENTARYZACJA		
BRANŻA:	BUDOWLANA	RYS. NR	SKALA
FAZA OPRAC.:	INWENTARYZACJA	1	b/s
OPRACOWAŁ.:	asp. Alan Gawlicki	27.03.2026 r.	